

# Ricambi e accessori BMW



## Istruzioni di montaggio del kit ALLARME ACUSTICO

Cat. 99 99 2 185 409

**Sistema applicabile alle vetture:  
Serie 5GT F07**

---

**Sistema allarme acustico autoalimentato con protezione volumetrica ad ultrasuoni**

Le informazioni tecniche incluse nel seguente manuale sono da ritenersi puramente indicative e l'azienda produttrice non si assume alcuna responsabilità relativamente alle stesse.

Il personale tecnico preposto all'installazione è tenuto a verificare con la dovuta diligenza e sotto la propria responsabilità le informazioni riportate a secondo il tipo di vettura (es. punti di connessione specifici del modello).

# INDICE

1. Note generali.
2. Vista dei componenti del kit e delle parti originali.
3. Vista generale del cablaggio.
4. Norma d'installazione.
5. Stesura e collegamento del cablaggio al modulo CAS.
6. Posizionamento e collegamento ALLARME / ANTISOLLEVAMENTO / SIRENA.
7. Posizionamento e collegamento del pulsante cofano.
8. Posizionamento e collegamento del modulo ad ultrasuoni e modulo GMX.
9. Posizionamento e collegamento del LED.
10. Collaudo.

## 1. NOTE GENERALI

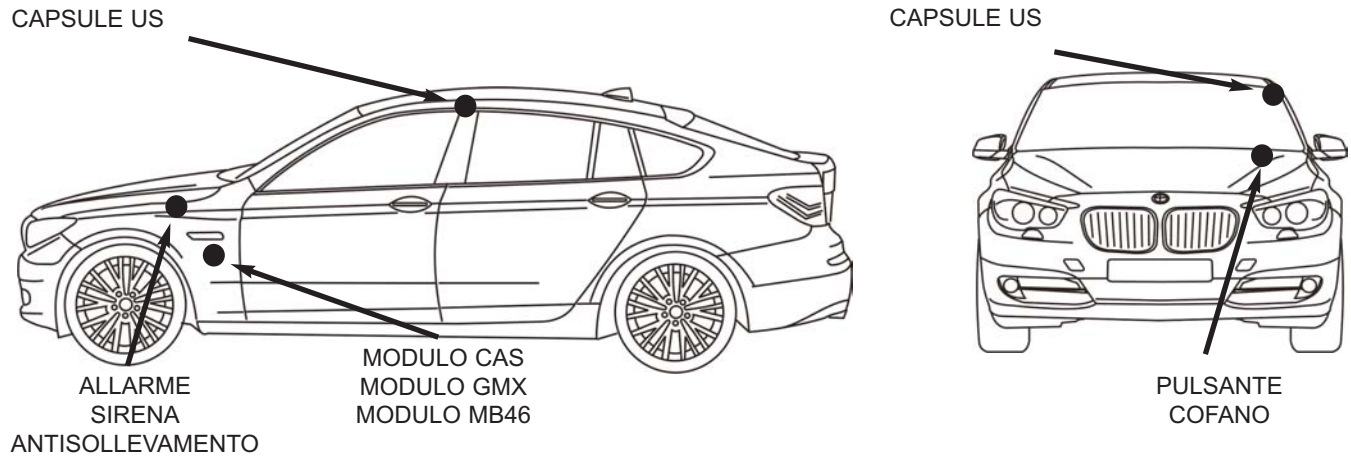
L'impianto di allarme è dedicato per le vetture F10 senza modulo DWA installato di origine.

Il kit si compone dei seguenti moduli:

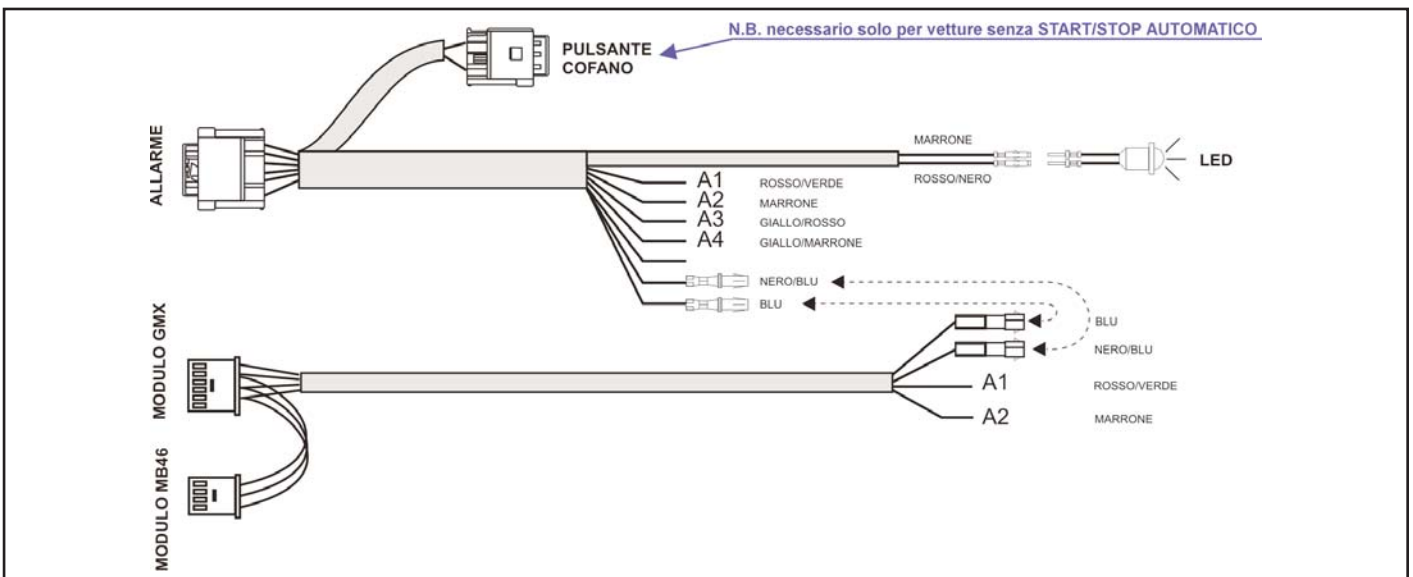
- \* Modulo ultrasuoni per la protezione volumetrica.
- \* Modulo GMX per abbinamento alla rete.
- \* Allarme con integrato il modulo antisollevamento e la sirena.
- \* LED per la segnalazione di stato.

## 2. VISTA DEI COMPONENTI DEL KIT E DELLE PARTI ORIGINALI

La seguente figura indica la logistica di posizionamento delle parti interessate all'installazione del sistema.

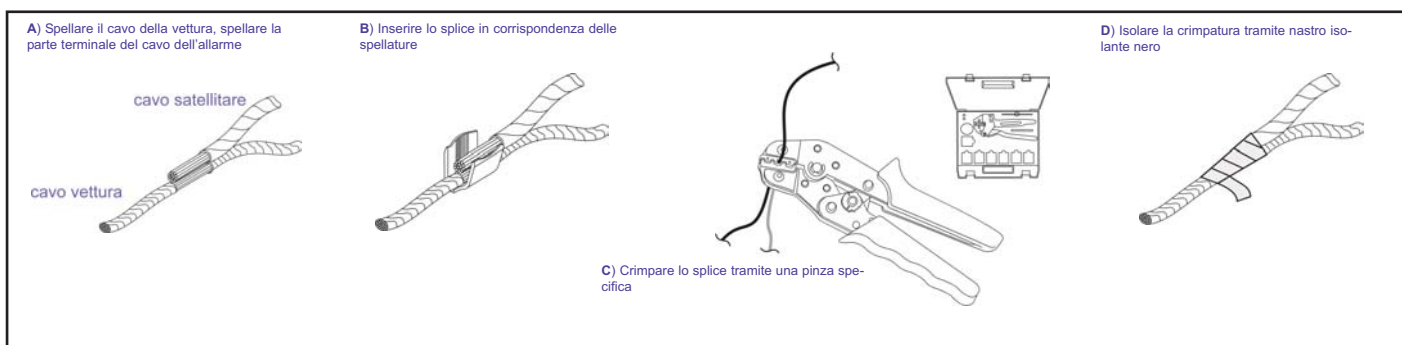


## 3. VISTA GENERALE DEL CABLAGGIO



## 4. NORME D'INSTALLAZIONE

Per le connessioni all'impianto della vettura, è consigliato effettuare la crimpatura del filo utilizzando gli splice inseriti nel kit e isolando la giuntura tramite nastro isolante o guaina termorestringente



## 5. STESURA E COLLEGAMENTO DEL CABLAGGIO AL MODULO CAS

**Prima di procedere ai collegamenti è opportuno scollegare la batteria della vettura.**

- \* Stendere il cavo LED e i cavi di connessione passando attraverso il passacavo originale (foto 1) posto sul paraframma lato guida fino ad arrivare con i fili ROSSO, MARRONE, GIALLO/MARRONE e GIALLO/ROSSO nei pressi del modulo CAS posto sopra al pedale acceleratore. (foto 2 e 3)
- \* Stendere il cavo del pulsante cofano fino ad arrivare nei pressi del vano tergicristallo anteriore lato guida.
- \* Stendere il cavo del LED fino ad arrivare nei pressi del tunnel centrale (serratura apertura cassetto) o fino allo specchio retrovisore interno se si utilizza il LED originale.
- \* Connettere il LED fornito nel kit o quello originale sostituendo lo specchio retrovisore. (vedi capitolo relativo).
- \* Individuare il connettore nero a 41 poli del modulo CAS, e collegare i cavi MARRONE, ROSSO, GIALLO/MARRONE e GIALLO/ROSSO seguendo la tabella. (foto 2 e 3)
- \* Connettere insieme i fili NERO/BLU. (vedi vista generale del cablaggio pag.2)
- \* Connettere insieme i fili BLU. (vedi vista generale del cablaggio pag.2)

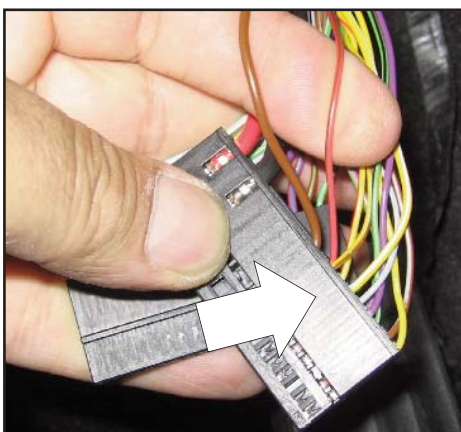
**Tabella collegamenti**

VOCE	COLORE CAVO	COLLEGAMENTO AL MODULO CAS	FUNZIONE
A1	ROSSO	Filo ROSSO/MARRONE pos.n°34	Positivo +30 (fuse F56 5A)
A2	MARRONE	Filo MARRONE pos.n°25	Negativo GND
A3	GIALLO/ROSSO	Filo GIALLO/ROSSO pos.n° 35	CAN H
A4	GIALLO/MARRONE	Filo GIALLO/MARRONE pos.n° 26	CAN L

**FOTO N°1**



**FOTO N°2**



**FOTO N°3**



## 6. POSIZIONAMENTO E COLLEGAMENTO DELL'ALLARME

Installare l'allarme rispettando i seguenti punti:

1. Fissare l'allarme sulla staffa nella posizione raffigurata.(foto 4)
2. Installare l'allarme utilizzando un filetto originale posto nel vano tergi lato guida. (foto 5)
3. Fissare il gruppo staffa + sirena utilizzando il bullone fornito nel kit. Rispettare la posizione raffigurata (foto 5)
4. Connettere il cablaggio precedentemente installato.

FOTO N°4



FOTO N°5



## 7. POSIZIONAMENTO E COLLEGAMENTO DEL PULSANTE COFANO (solo per vetture senza funzione start/stop automatico)

**N.B.** Le vetture con sistema start/stop automatico hanno installato d'origine il pulsante controllo apertura vano motore (pulsante cofano), in questo caso **non** collegare la diramazione pulsante cofano del cablaggio allarme. Fascettarlo e lasciarlo scollegato, la funzione di protezione è gestita tramite informazione su rete CAN-BUS.

**Per collegare il pulsante nelle vetture senza funzione start/stop automatico procedere come segue:**

1. Ritagliare la dima di foratura dall'ultima pagina del manuale.
2. Posizionare la dima come raffigurato sulla copertura plastica posta sul faro anteriore lato guida. (foto 5)
3. Fissare tramite la vite autofilettante M.3,5 più la ranella piana la staffa fornita nel kit nella posizione indicata (foto 6)
4. Inserire il pulsante cofano nell'apposita sede sulla staffa.
5. Connettere il cablaggio precedentemente installato al pulsante

FOTO N°6



FOTO N°7



## 8. POSIZIONAMENTO E COLLEGAMENTO DEL MODULO US e MODULO GMX

Fissare con il velcro fornito nel kit il modulo MB46 e il modulo GMX a sinistra della pedaliera (foto 8).  
Installare il modulo capsule sul montante centrale lato guida scegliendo l'ideale copertura a seconda del colore degli interni vettura. (foto 9).

FOTO N°8

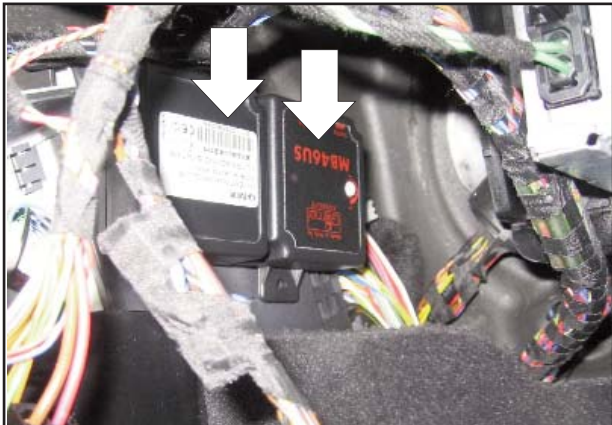
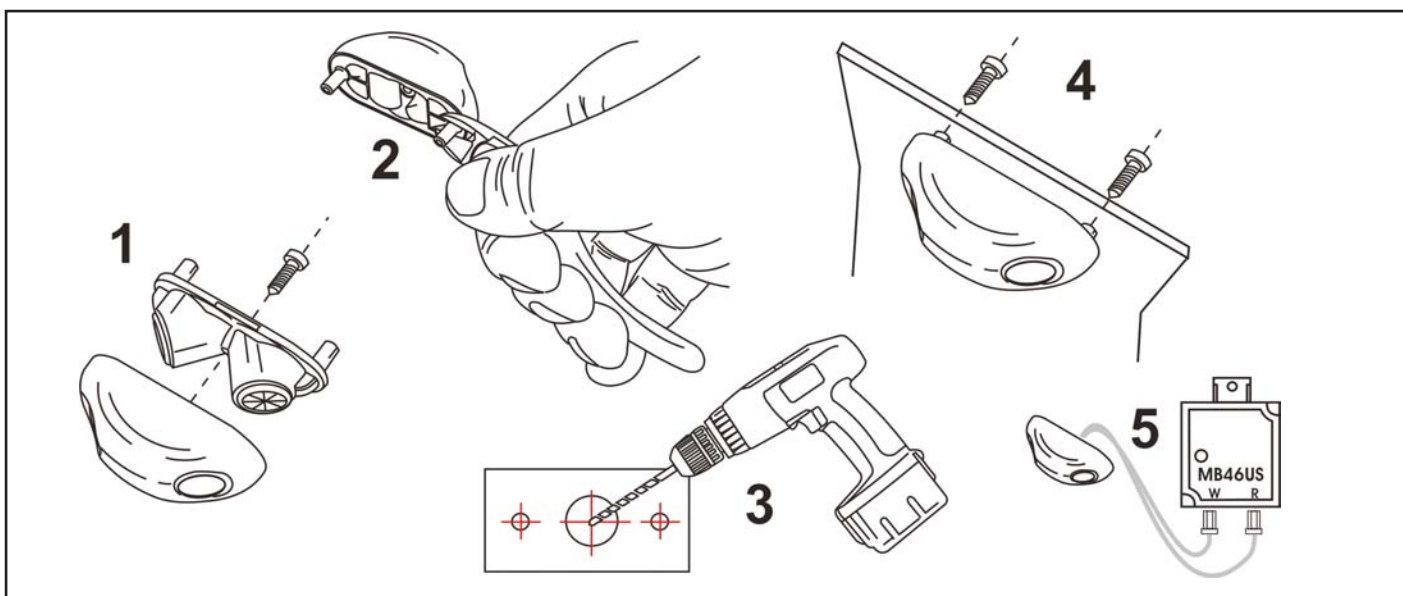


FOTO N°9



- 1) Fissare la copertura capsule tramite la vite in dotazione.
- 2) Tagliare con un tronchesino i supporti prestole.
- 3) Individuare la posizione sul montante e attaccare la dima adesiva, forare come rappresentato sulla stessa.
- 4) Bloccare il modulo capsule al montante tramite le due viti e rondelle in dotazione.
- 5) Collegare i cavi ROSSO e BIANCO delle capsule al modulo MB46 come descritto sull'etichetta superiore.



## 9. POSIZIONAMENTO E COLLEGAMENTO DEL LED

Il cablaggio è predisposto per l'applicazione del LED fornito nel kit o l'applicazione del LED originale sostituendo lo specchio retrovisore qualora non fosse già previsto di serie o collegandosi al connettore originale qualora fosse già previsto.

### LED fornito nel kit:

Forare con una punta da 6 mm. la copertura plastica della leva cambio (foto 9) ed inserire il supporto del LED, successivamente infilare il LED dalla parte sottostante del supporto come da disegno.

Collegare attraverso il connettore nero a 10 posizioni fornito nel kit il filo ROSSO del LED al filo ROSSO/NERO del cablaggio e il filo NERO del LED al filo MARRONE del cablaggio, infilandoli rispettivamente nelle posizioni 8 e 9 come indicato nel disegno.

FOTO N°10



**LED originale:**

Se non già previsto di serie, sostituire lo specchio retrovisore con uno predisposto con il LED DWA. Connettere i faston del cablaggio nel connettore rispettivamente nelle posizioni 8 e 9 come indicato nel disegno.

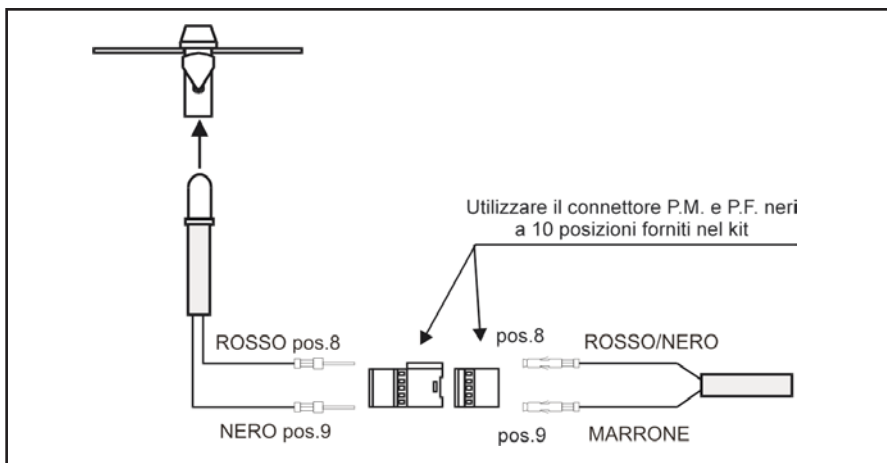
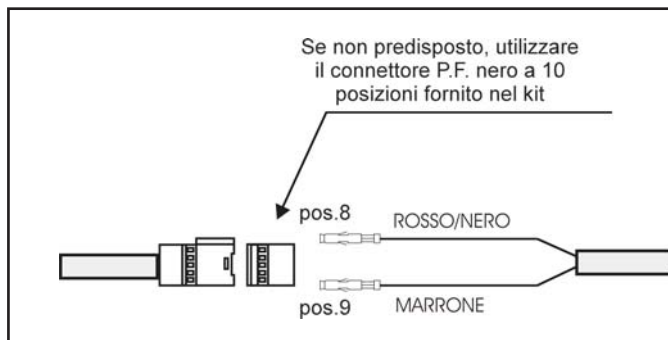


FOTO N°11



FOTO N°12



**10. COLLAUDO E TARATURA**

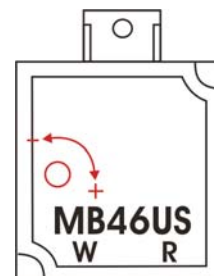
**NOTA:**

Per quanto riguarda il funzionamento del radiocomando e ai tempi d'intervento riferirsi al manuale uso e manutenzione della vettura, sezione comandi "Impianto d'allarme".

1. Inserire l'allarme tramite tasto LOCK del radiocomando.
2. Verificare l'accensione della spia led e degli indicatori di direzione.
3. Attendere circa 80 secondi e procedere lentamente al sollevamento della vettura attraverso il martinetto in dotazione alla stessa verificando che il sistema vada in allarme. Disinserire tramite il tasto UNLOCK del radiocomando.

4. Abbassare un finestrino anteriore della vettura. Inserire l'allarme e attendere circa 20 secondi. Introdurre un braccio muovendolo orizzontalmente dal dietro verso avanti e verificare l'avvenuto allarme. Disinserire tramite il tasto UNLOCK del radiocomando.

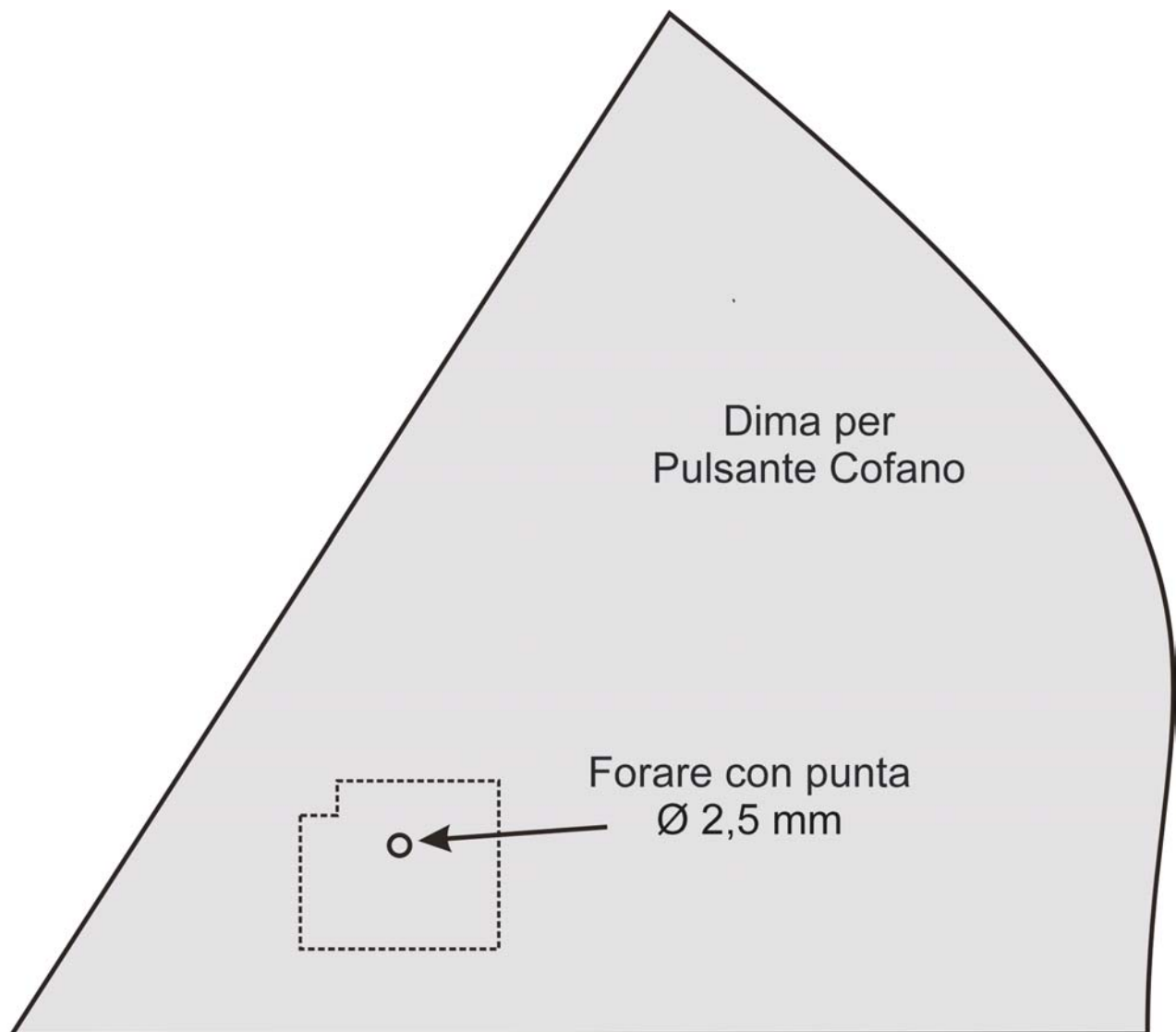
**N.B. Qualora necessario, è possibile effettuare un adeguamento della sensibilità ruotando il trimmer posto sulla parte superiore del modulo MB46**



5. Inserire l'allarme e attendere circa 10 secondi. Aprire la porta guida tramite la chiave meccanica e verificare l'avvenuto allarme. Disinserire tramite il tasto UNLOCK del radiocomando.
6. Aprire il cofano e alzare il tasto del pulsante cofano. inserire l'allarme e attendere 10 secondi. Schiacciare e rilasciare il pulsante cofano e verificare l'avvenuto allarme. Disinserire tramite il tasto UNLOCK del radiocomando.

## DIMA DI FORATURA PER IL POSIZIONAMENTO DEL PULSANTE COFANO

Ritagliare la dima e posizionarla come illustrato a pagina 4.



**N.B. in fase di stampa è importante non modificare le impostazioni es.:**

Riduci alle dimensioni del foglio

Espandi alle dimensioni del foglio

---

**Meta System S.p.A.** – Cap. Soc. 9.263.898,00 € i.v. – N° Reg. Impr. – Partita I.V.A. e Codice Fiscale 00271790350 – N° R.E.A. 120639

Sede Legale – Head Office: Via Majakovskij, 10/b/c/d/e – 42100 REGGIO EMILIA (ITALY) – Telefax +39 0522 308382 - Tel. +39 0522 364111  
E-mail: [info@metasystem.it](mailto:info@metasystem.it) - Soggetta a direzione e coordinamento di MetaSystem Group S.p.A. - Web: [www.metasystem.it](http://www.metasystem.it)

**COMPANY WITH QUALITY SYSTEM  
CERTIFIED BY DNV**  
**== ISO 9001:2000 ISO/TS16949 ==**